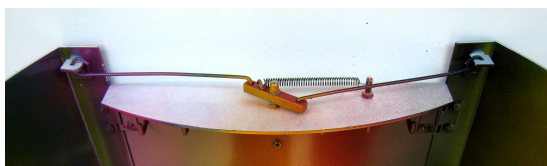
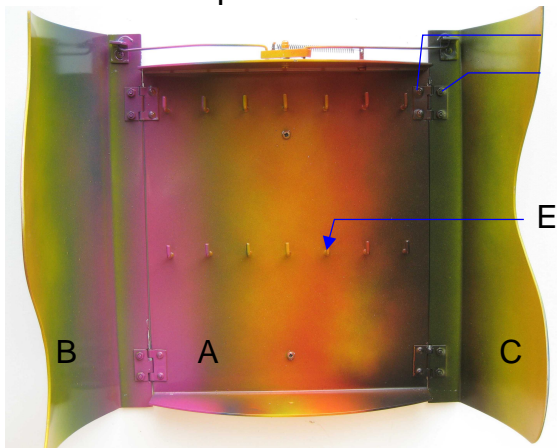
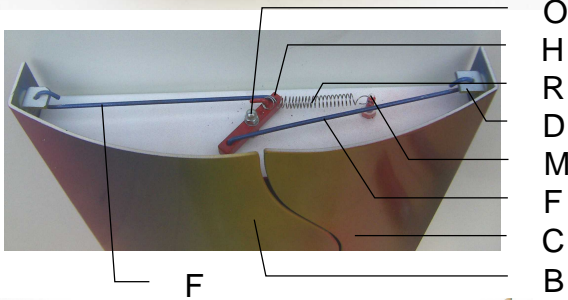


Schlüsselkasten DESIRÉE

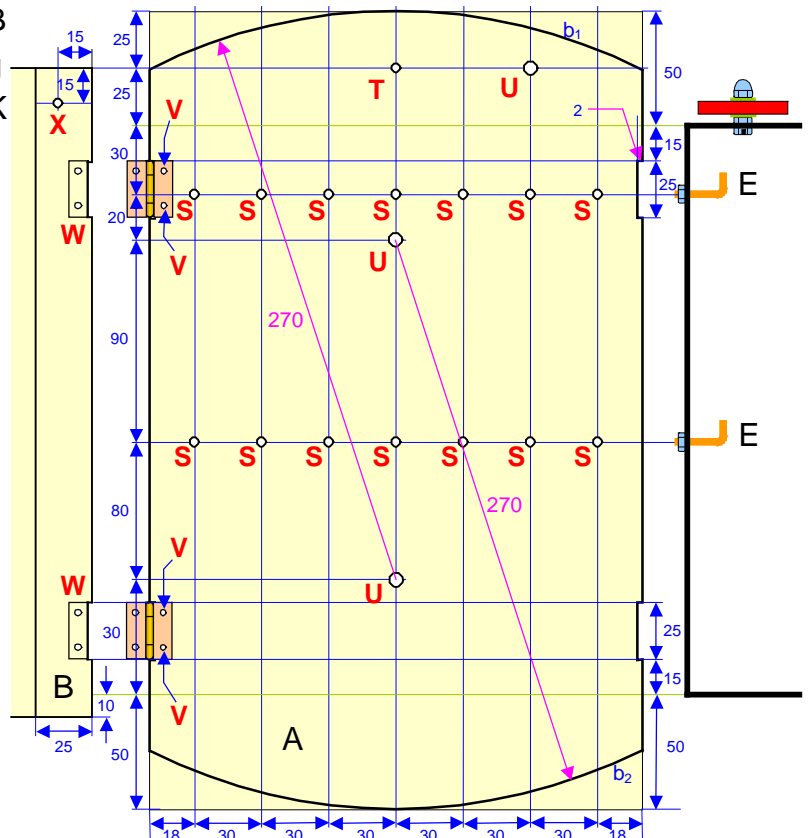
1. Plan



2. Material

A	Aluminium	350 x 216 x 2 mm	1 Stk
B,C	Aluminium	290 x 200 x 2 mm	2 Stk
D	Aluminium	24 x 12 x 2 mm	2 Stk
E	Schweisdraht	∅ 3 ∅ 35 mm	14 Stk
F	Schweisdraht	∅ 2 x 150 mm	2 Stk
G	Schweisdraht	∅ 2 x 15 mm	1 Stk
H	Vierkanteisen	6 x 6 x 40 mm	1 Stk
I	Scharniere	25 x 15 mm	4 Stk
J	Blindnieten	∅ 3,3 mm	10 Stk
K	Schrauben	M3 x 6 mm	8 Stk
L	Schraube	M3 x 20 mm	1 Stk
M	Schraube	M4 x 20 mm	1 Stk
N	Muttern	M3	23 Stk
O	Hutmutter	M3	1 Stk
P	Mutter	M4	1 Stk
Q	Unterlagsscheiben 3/5		2 Stk
R	Stahlfeder		1 Stk

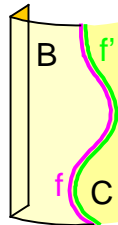
O
H
R
D
M
F
C
B
J
K



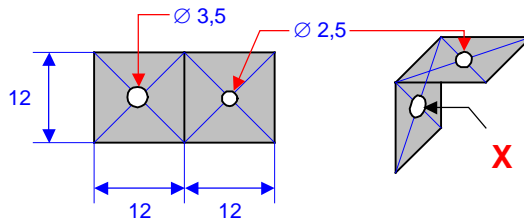
3. Arbeitsschritte

(zugeschnittenes) Alublech A anreissen, oberen Bogen b_1 und unteren Bogen b_2 zuschneiden, entgraten
 Löcher kornen, bohren: **S** $\varnothing 2,5$ mm; **T** $\varnothing 3$ mm; **U** $\varnothing 4$ mm,
 Löcher **S** gewinden, alle Löcher entgraten,
 Scharnier I in Kerbe legen, Löcher **V** übertragen, bohren $\varnothing 3,5$ mm
 oberen und unteren Teil abkanten (90°),
 Scharniere auf A nieten, Nieten ziehen und döppen

Alubleche B und C unten 10 mm vorstehend an A legen,
 Kerben für Scharniere auf B und C anzeichnen, herausfeilen,
 Löcher **W** anzeichnen, bohren $\varnothing 3$ mm, entgraten,
 Muster für Abkantwinkel für B und C erstellen
 B und C gemäss Muster abkanten
 B und C den Bogen b_1 und b_2 angepasst rundbiegen
 B und C an A schrauben
 geschwungene Line f nach Belieben auf B zeichnen
 B demontieren, B entlang f abtrennen,
 f feilen und entgraten, B wieder montieren,
 B über C halten, f auf C übertragen $\rightarrow f'$
 C demontieren, C entlang f' abtrennen, f' feilen und entgraten
 C montieren und f' nachbearbeiten, bis Spalt zwischen B und C gleichmässig breit ist



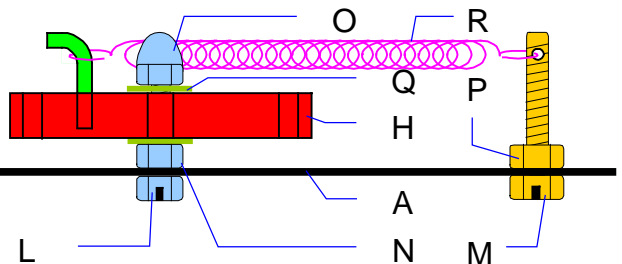
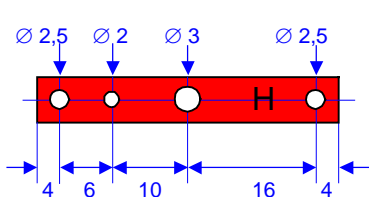
B und C demontieren,
 Aluwinkel D anfertigen
 und an B und C nieten



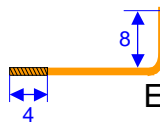
Filzstift, Streichmass, Körner, SH, BM,
 Profilbiegeapparat
 Blindnietzange, Nietenzieher, -döpper

Vierkanteisen H ablängen, entgraten,
 anreissen, kornen, bohren,
 Federhaltebügel G ablängen, entgraten
 biegen, in H löten, ausrichten,
 H auf A montieren
 Loch $\varnothing 2$ mm in M bohren, M auf A schrauben,

Bügelsäge, Bandschleifmaschine
 Filzstift, Streichmass, Körner, Schlosserhammer
 Hebelschere, Bandschleifmaschine
 Flachzange, Hartlötanlage,
 Schraubenzieher, Rollgabelschlüssel
 BM, Bohrer, Schraubenzieher, Flachzange



Schlüsselhaken E ablängen, entgraten,
 auf einer Seite 4 mm weit gewinden,
 auf der anderen Seite abkanten (90°)
 E in Löcher **S** drehen, auf Rückseite mit Muttern N fixieren



Tafelschere, Bandschleifmaschine
 Gewindeschneider M3
 Profilbiegeapparat (eckig)
 Flachzange, Rollgabelschlüssel

Schlüsselkasten in **U** an Holzleiste befestigen,
 in Schraubstock spannen,
 Kupplungsgestänge F ablängen, entgraten,
 auf einer Seite rundbiegen, in D einsetzen,
 auf der anderen Seite passend abkanten
 Feder R provisorisch ablängen, einsetzen,
 Feder so weit kürzen, bis beide Türen gleichmässig und vollständig schliessen



Holzschrauben $\varnothing 4$ x 15 mm, Schraubenzieher
 Hebelschere, Bandschleifmaschine
 Rundzange
 Flachzange
 Elektronik-Seitenschneider, - Spitzzange

5. Oberflächenbehandlung

Schlüsselkasten sprayen

Sprayfarben nach Wunsch

4. Werkzeuge / Maschinen

Filzstift, Streichmass, Metallwinkel
 Hebelschere, Flachfeile, Entgrater, Schleifpapier
 Körner, Schlosserhammer, BM, Bohrer
 Gewindebohrer M3, Windeisen, Bohrer $\varnothing 8$ mm,
 Filzstift, Körner, Schlosserhammer, Bohrer, BM
 Abkantmaschine
 Blindnietzange, Nietenzieher, Nietendöpper, SH

Alustreifen 215 x 10 x 2 mm zum Ausrichten
 Filzstift, Streichmass, Flachfeile, Biegeschiene,
 Filzstift, Bohrer $\varnothing 3$ mm, BM, Bohrer 8 mm
 Alublech 200 x 50 x 2 mm, Abkantmaschine
 Abkantmaschine
 Dreirollenrundbiegemaschine
 Schraubenzieher, Rollgabelschlüssel
 Filzstift
 Bohrer $\varnothing 4 \rightarrow 6 \rightarrow 8$ mm, BM; Flachmeissel, SH
 Halbrundfeile, Handentgrater, Schleifpapier,
 Filzstift
 dito

