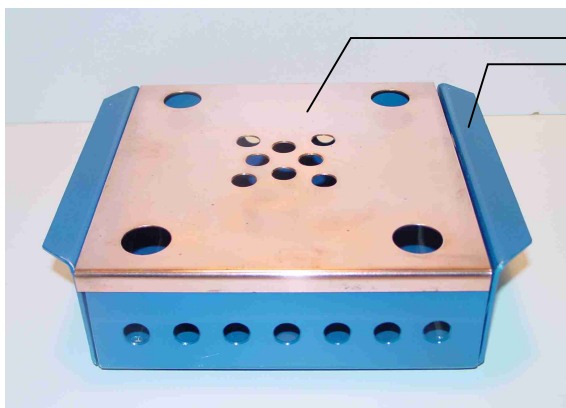


Rechaud Juliette

1. Plan



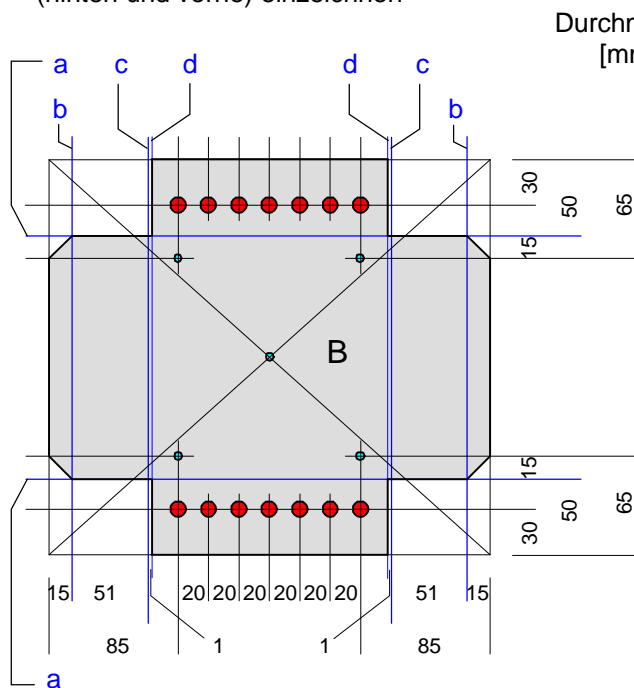
2. Material

A Kupferplatte	180 x 158 x 1 mm	1 Stk
B Aluminiumplatte	290 x 260 x 2 mm	1 Stk
C Messingplatte	55 x 55 x 0,8 mm	1 Stk
D Messingring	∅ 48/50, 20 mm	1 Stk



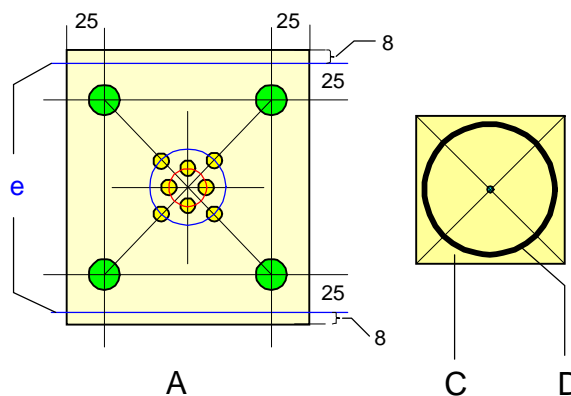
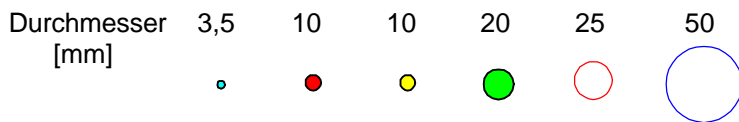
3. Arbeitsschritte

1. A und B anreissen
a, b, c und d auf beiden Seiten der Platte
(hinten und vorne) einzeichnen



4. Werkzeuge

Filzstift, Metallwinkel, Geodreieck, Streichmass



2. B zuschneiden
A und B : Kanten brechen
Löcher bohren und entgraten
3. B und A abkanten : b→b→c→c,
a→a
e→e (anpassen an aa)
4. D entgraten
D auf C löten
überkragendes Messingblech abschneiden
Kanten schleifen
Loch ankörnern, ∅ 3.5 mm bohren und entgraten
reinigen und auf B nieten

Hebelschere
Entgrater, Flachfeile doppelschicht
Bohrmaschine, Bohrer, Versenker

Abkantmaschine
Biegeschiene spezial, Schraubstock
Abkantmaschine
Bandschleifmaschine, Halbrundfeile
Hartlötanlage
Hebelschere
Bandschleifmaschine
Körner, Hammer, BM, Bohrer, Versenker
Schleifpapier, Blindnietzange, Nietenzieher,
Nietendöpper, Schlosserhammer

5. Oberflächenbehandlung

- A und B reinigen
- A polieren
- B sprayen

Nitroverdünner, Schleifpapier, Zirkularbürste
Wappelscheibe, Politur
Sprayfarbe nach Wunsch