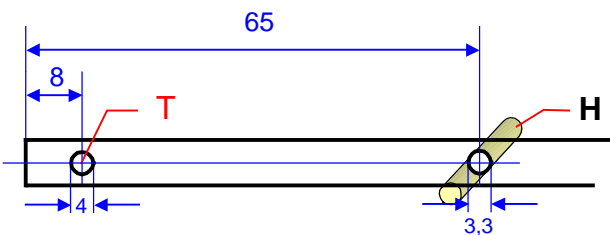
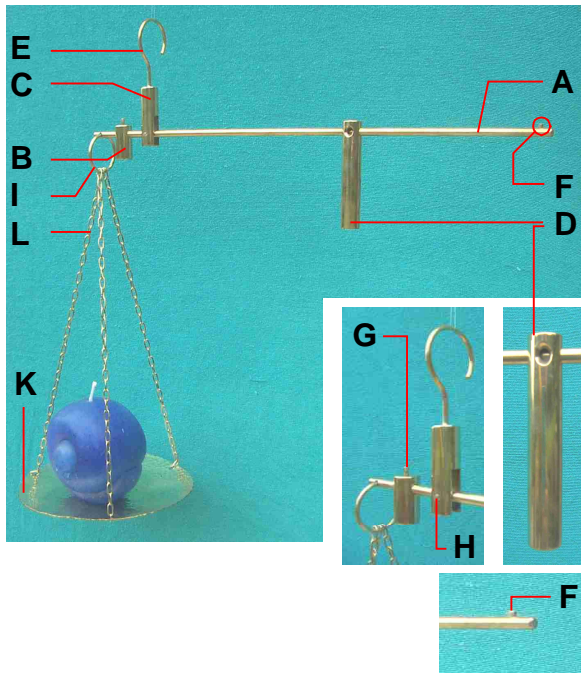


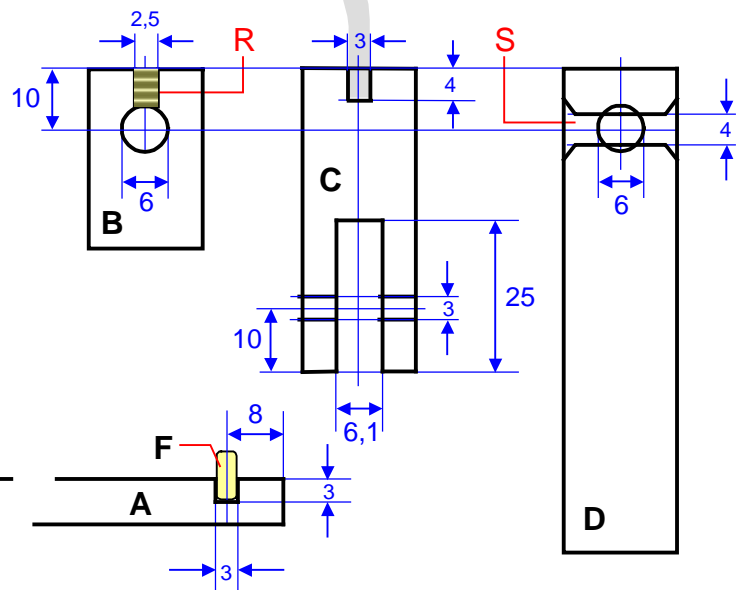
Laufgewichtswaage

1. Plan



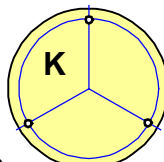
2. Material

		Messing halbhart		
A	∅ 6 mm	40 cm		1 Stk
B	∅ 15 mm	30 mm		1 Stk
C	∅ 15 mm	50 mm		1 Stk
D	∅ 15 mm	80 mm		1 Stk
E	∅ 3 mm	125 mm		1 Stk
F	∅ 3 mm	8 mm		1 Stk
G	∅ 3 mm	12 mm		1 Stk
H	∅ 3 mm	18 mm		1 Stk
I	∅ 3 mm	120 cm		siehe 7.
K		170 x 170 x 1 mm		1 Stk
L	11 x 1,2 mm	30 cm		3 Stk



3. Arbeitsschritte

1. A entgraten, anreissen, kornen, bohren
2. B entgraten, anreissen, bohren, Loch R gewinden
3. Stift G ablängen, entgraten, 5 mm lang gewinden
4. C entgraten, anreissen, bohren, sägen, feilen
5. Aufhängehaken E biegen und in C löten
6. D entgraten, anreissen, bohren, Loch S ansenken
7. Ring I anfertigen (~ 1,2 m für ~ 10 Exemplare) beweglich in Loch T einbringen, flach richten und zu geschlossenem Ring verlöten
8. Waagschale K anreissen (∅ 165 mm) ausschneiden, schleifen, entgraten, 3 Löcher anreissen, kornen, bohren (∅ 4 mm) und entgraten, polierhämmern und zur Schale treiben
9. 3 Kettenstücke L ablängen, mit I und K verbinden
10. Achse H ablängen, entgraten und an einem Ende leicht flach pressen



11. Stift F ablängen, entgraten
12. alle Teile sauber reinigen und polieren
13. Waage zusammenbauen, F einsetzen und mit einem Tropfen Leim befestigen
14. Nullpunkt mittels B einstellen, G festziehen
15. fakultativ : 100g – Marken eichen

4. Werkzeuge / Maschinen

BM	Bohrmaschine	BS	Bandschleifmaschine
HS	Hebelschere	SH	Schlosserhammer

BS, Streichmass, Filzstift, Körner, SH, BM dito, Gewindebohrer M3, Windeisen
HS, BS, Schneideisen M3, Schneideisenhalter
BS, Bügelsäge, Flachfeile, Schleifpapier 220
Biegerohr ∅ 26 mm, Hartlötanlage
BS, Streichmass, Filzstift, BM, Versenker
Biegerohr ∅ 26 mm, Hebelvornschneider
Schraubstock, Flachzange
Hartlötanlage
Filzstift, Metallzirkel
HS, BS, Flachfeile
Zirkel, Körner, SH
BM, Bohrer ∅ 4 mm, Versenker
Stahlplatte, Polierhammer, Treibmulde, Treibhammer
Seitenschneider, Elektronik-Flach- und -Spitzzange
Hebelschere, Bandschleifmaschine
Schraubstock

Hebelschere, Bandschleifmaschine
Nadelfeilen, Schleifpapier, Polierwatte, Polierscheibe

Supercoll
Flachzange
Filzstift, Körner, Schlosserhammer