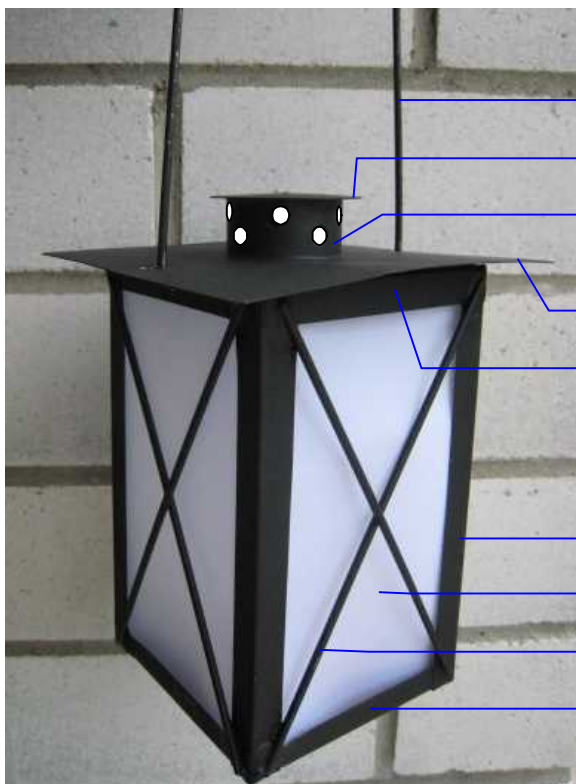


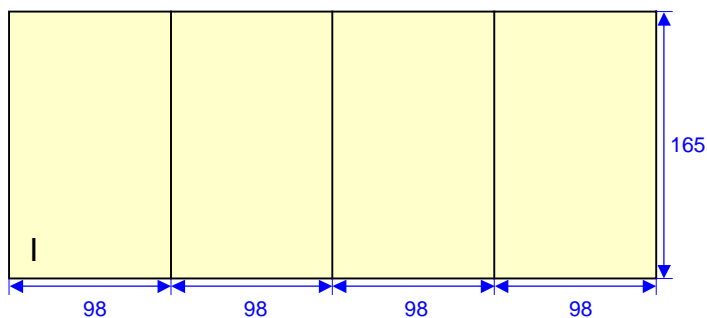
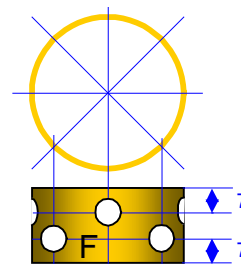
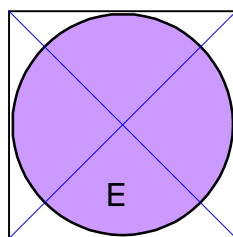
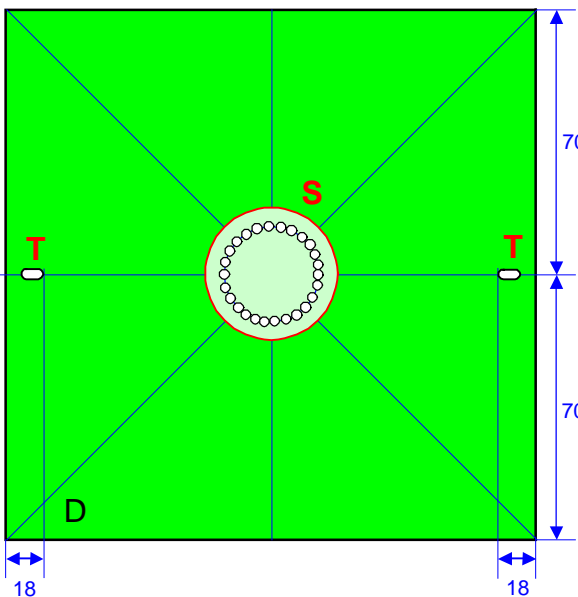
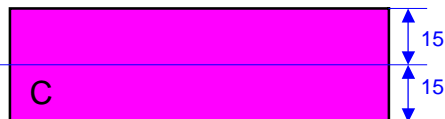
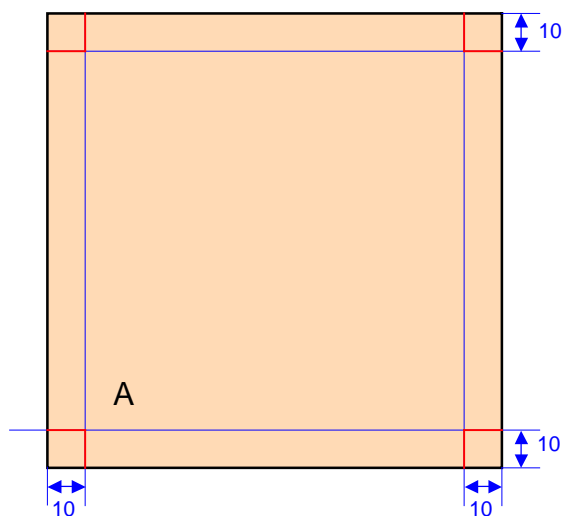
Laterne

1. Plan



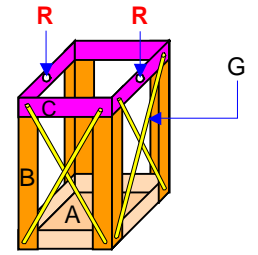
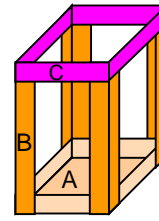
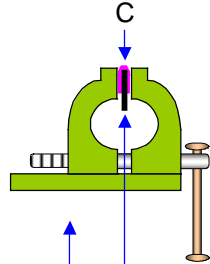
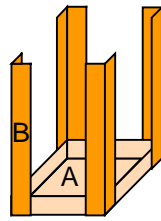
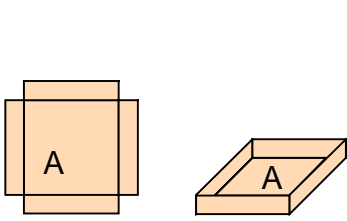
2. Material

A	Kupfer	120 x 120 x 0,8 mm	1 Stk
B	Kupfer	170 x 30 x 0,8 mm	4 Stk
C	Kupfer	100 x 30 x 0,8 mm	4 Stk
D	Kupfer	140 x 140 x 0,8 mm	1 Stk
E	Kupfer	60 x 60 x 0,8 mm	1 Stk
F	Messingring	40/42 x 20 mm	1 Stk
G	Schweisdraht	∅ 3 x 185 mm	8 Stk
H	Schweisdraht	∅ 3 x 400	1 Stk
I	Kunststoffolie oder Pergamentpapier	392 x 165 x 0,5	1 Stk
	Kerze		1 Stk



3. Arbeitsschritte

(zugeschnittenes) Kupferblech A anreissen
 Ecken ausschneiden
 Seitenflächen abkanten und rechtwinklig ausrichten
 B und C der Länge nach in der Mitte anreissen, abkanten
 und rechtwinklig ausrichten
 abgekantete Flächen auf 12 mm Breite zurückschneiden



Winkelbleche B senkrecht an A löten
 Bleche C falten
 C auf B stülpen und anlöten
 G übers Kreuz auf B bzw. C löten
 in der Mitte von C zwei Löcher R für Henkel bohren, entgraten

Gripzangen, Metallwinkel, LötKolben
 Kupferstreifen 0,8 mm, Schraubstock
 LötKolben
 LötKolben, Gripzangen
 BM, Bohrer $\varnothing 3 \rightarrow 3,5$ mm, Bohrer $\varnothing 8$ mm

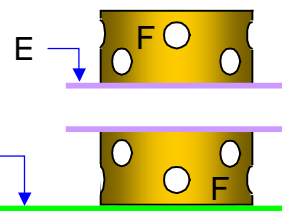
Deckel D : Loch S $\varnothing 36$ mm anreissen
 ausbohren, rundfeilen, entgraten
 Langlöcher T anreissen, bohren, feilen

Metallmassstab, Filzstift, Körner, Hammer, Zirkel
 BM, Bohrer 3 \rightarrow 4 \rightarrow 5 mm, Halbrundfeile
 Filzstift, BM, Bohrer 3 \rightarrow 3,5 mm, Nadelfeile flach

Scheibe E anreissen ($\varnothing 60$ mm), zuschneiden
 schleifen, entgraten

Filzstift, Zirkel, Hebelschere
 Bandschleifmaschine, Flachfeile

(zugeschnittener) Messingring F entgraten
 8 Löcher anreissen und bohren
 entgraten
 Messingring F auf Scheibe E löten

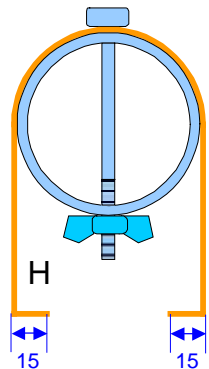
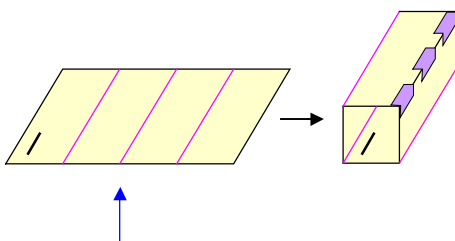


Bandschleifmaschine, Halbrundfeile
 Filzstift, BM, Bohrer 3 \rightarrow 5 \rightarrow 6 mm, Schraubstock
 Bohrmaschine, Entgrater
 Hartlötanlage

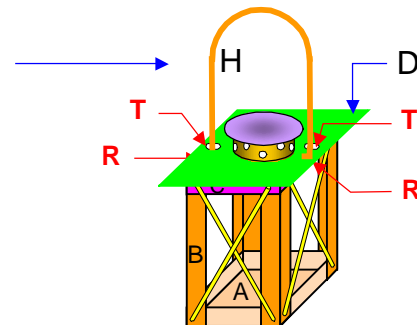
EF auf D löten

Hartlötanlage

Henkel H ablängen, entgraten
 rundbiegen
 an beiden Enden 15 mm lang abkanten
 H durch T legen und in R einfügen



Metallmassstab, Filzstift, Hebelschere, BS
 Biegerohr $\varnothing 70$ mm
 Schraubstock, Lederhammer



Windschutz I : (Kunststoffolie oder Pergamentpapier)
 zuschneiden, Kanten anreissen (3 x 98 mm)
 Kanten ritzen (Achtung: nicht durchschneiden!)
 Flächen um 90° abkanten, erste und letzte zusammenkleben
 Windschutz von oben in Laterne schieben

Papierschneidemaschine, Metallmassstab, Filzstift
 Metallmassstab, Teppichmesser
 Klebstreifen

5. Oberflächenbehandlung

Bestandteile reinigen
 Lötstellen schmirgeln
 sprayen

Nitroverdünner, Lappen
 Zirkularbürste
 Sprayfarbe nach Wunsch