

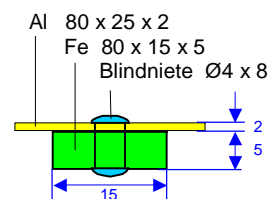
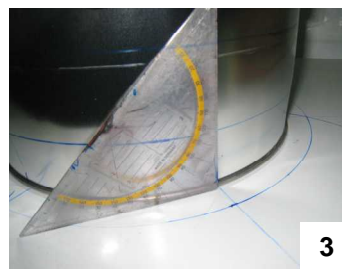
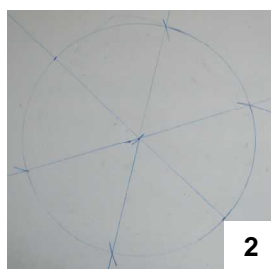
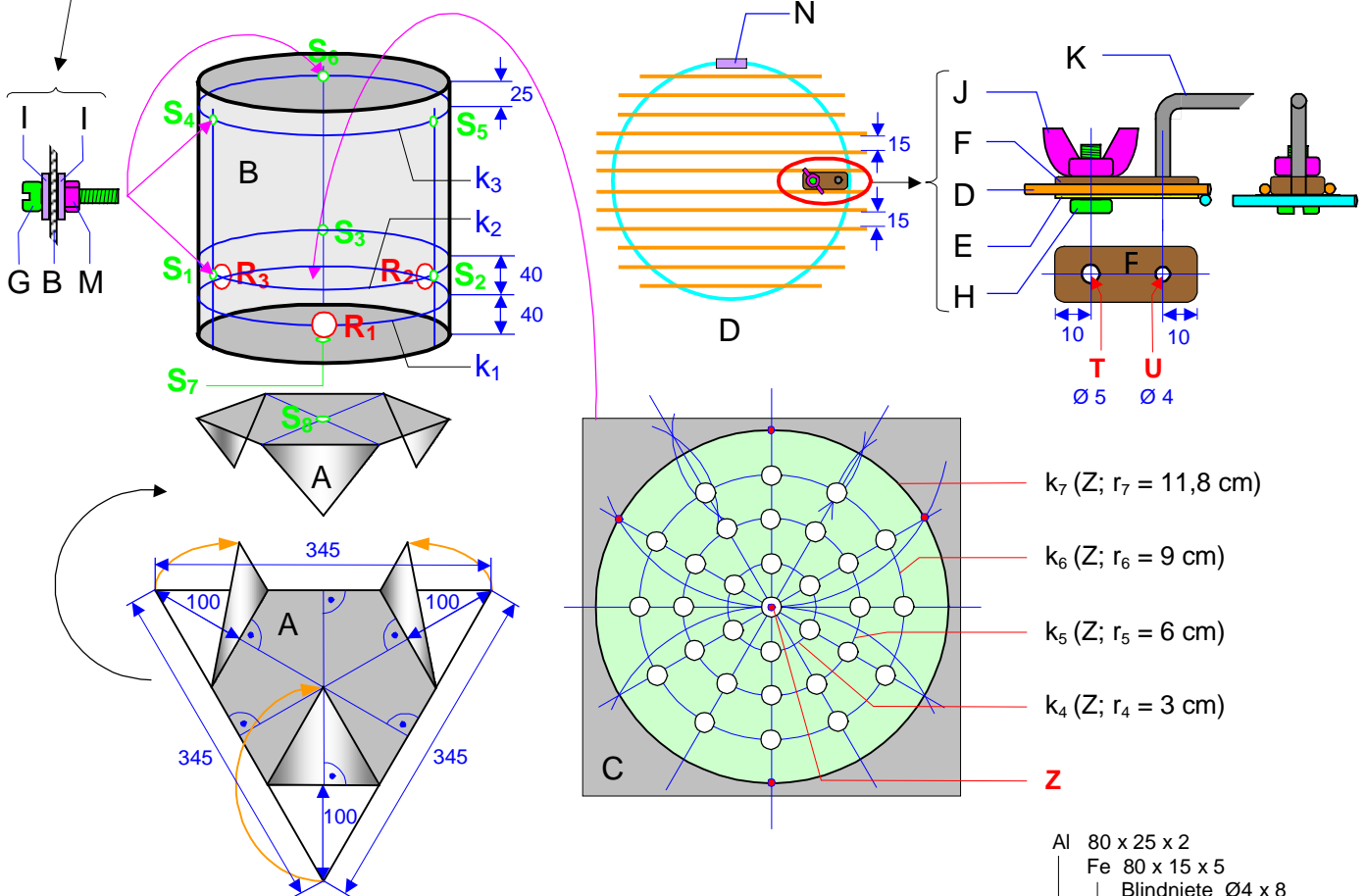
Kesselgrill Piccolo

1. Plan



2. Material

A	Aluminiumblech	345 x 300 x 2	1 Stk
B	Farbkessel mit Deckel	Ø 256 x 260 mm	1 Stk
Lachenmeier Thomas & Co, Clarastrasse 48, 4058 Basel 061 681 00 36 – Best Nr UN/1A2/Z13/S - 08			
C	Eisenblech (Kohlenrost)	240 x 240 x 1mm	1 Stk
D	Schweißdraht (Gitterrost)	Ø 3 mm x 1 m	5 Stk
E	Eisenblech	40 x 23 mm x 1 mm	1 Stk
F	Flacheisen	40 x 15 x 5 mm	1 Stk
G	Schrauben	M5 x 25 mm	6 Stk
H	Schrauben	M5 x 20 mm	2 Stk
I	Unterlagsscheiben	5,3 x 15 mm	12 Stk
J	Flügelmuttern	M5	2 Stk
K	Rundeisen	Ø 4 x 150 mm	1 Stk
L	Holzgriff	Haselstecken	1 Stk
M	Muttern	M5	6 Stk
N	Eisenhülse	4/6 x 20 mm	1 Stk



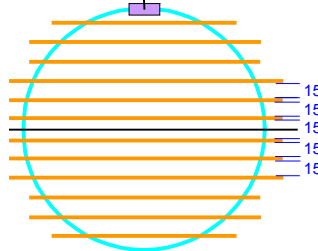
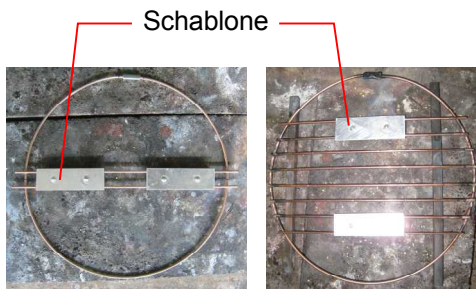
Schablone

3. Arbeitsschritte

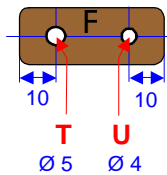
1. auf Kesselaussenwand k_1 , k_2 und k_3 anreissen, Kesselumfang in 6 gleiche Teile teilen
Löcher anreissen, körnen
Löcher bohren R_1, R_2, R_3 : 3 → 5 mm → 25 mm
 $S_1, S_2, \dots S_7$: 3 → 5 mm
Löcher entgraten
2. in den Löchern $S_1 - S_6$ Schrauben G mit Unterlagsscheiben I anbringen
3. Kohlenrost
Eisenblech C anreissen
Löcher körnen
Löcher bohren : $\varnothing 3 \rightarrow 5 \rightarrow 8 \rightarrow 10$ mm
Löcher beidseitig entgraten
Blech entlang k_7 ausschneiden, rundschleifen und entgraten

4. Grillrost

einen Schweissdraht D auf 75 cm ablängen zu Ring formen
Anfang und Ende des Rings in Hülse N schieben
Hülse zusammendrücken und verlöten
passende Schweissdrahtstücke D von der Mitte aus symmetrisch nach beiden Seiten auf Ring löten
überstehende Enden abschneiden, schleifen

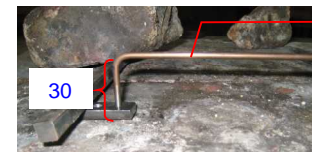


Eisenplättchen E unter die beiden mittleren Roststäbe D löten
Löcher T und U in F bohren, entgraten
Bügel K ablängen, biegen, in U löten
Loch T auf E übertragen, bohren → V
Schraube H durch V an E löten
Loch $\varnothing 4 \times 60$ mm in Holzgriff L bohren
Holzgriff L in Bügel K treiben



Schraubstock, Hartlötanlage

Hartlötanlage, Schablone
Hebelschere, Bandschleifmaschine



Hartlötanlage
Holzbohrer $\varnothing 4$ mm, Bohrmaschine
Schraubstock, Lederhammer

5. Ständer

Aluminiumblech A anreissen, zuschneiden
Ränder entgraten
Loch S_8 anzeichnen, körnen, bohren, entgraten
abkanten
mit Schraube H und Flügelmutter J von unten durch S_8 und S_7 auf Kessel schrauben

6. Grillwerkzeuge

nach Belieben so anfertigen, dass sie bei geschlossenem Deckel im Kessel verstaut werden können

5. Oberflächenbehandlung

Gitterrost D mit Stahlbürste reinigen, eventuell mit Lebensmittelöl leicht einreiben

4. Werkzeuge

Zirkel, Filzstift, Holzbretter (siehe Foto 1)
siehe Foto 2 + 3
grosses Biegerohr, Körner, Schlosserhammer
Bohrer, BM → Stufenbohrer (langsamster Gang)

Handentgrater, Halbrundfeile, Bohrer $\varnothing 10$ mm

Schraubenzieher, Ringgabelschlüssel 8"

Massstab, Geodreieck, Filzstift, Zirkel
Körner, Schlosserhammer
Bohrer, Bohrmaschine
Bohrer $\varnothing 15$ mm, Bohrmaschine (langsamster Gang)
Hebelschere, Bandschleifmaschine
Flachfeile

Gliedermeter, Filzstift, Hebelschere
3-Rollen-Rundbiegemaschine (Stufe 8 → 9)



Metallmassstab, Filzstift, Tafelschere
Handentgrater, Flachfeile, Schleifpapier 100
Bohrer $\varnothing 5$ mm, Versenker oder Bohrer $\varnothing 10$ mm
Abkantmaschine